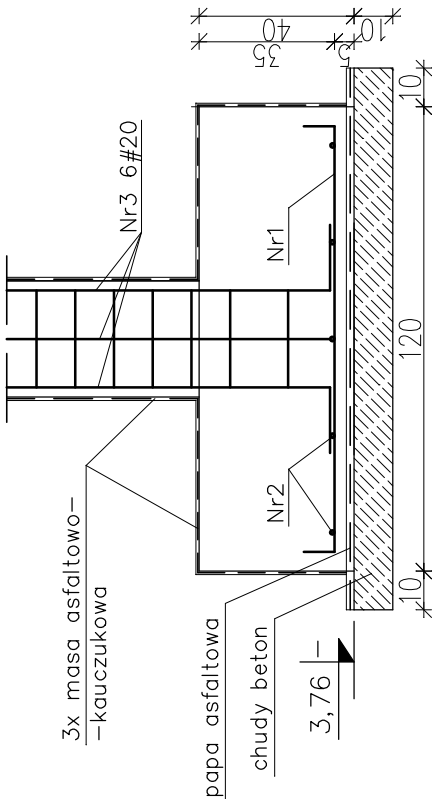
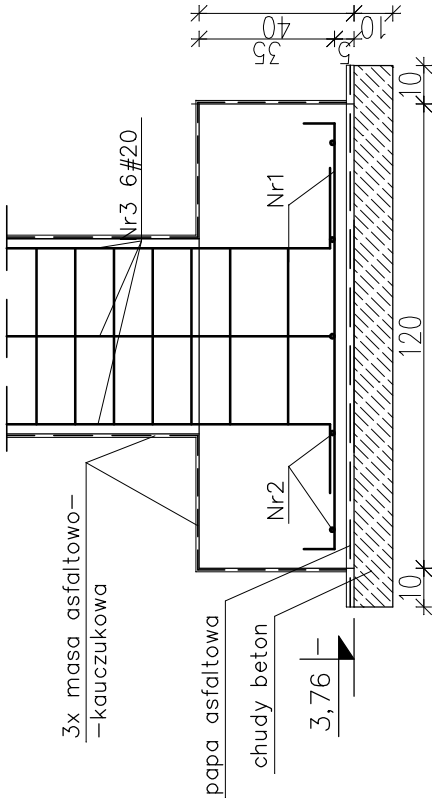


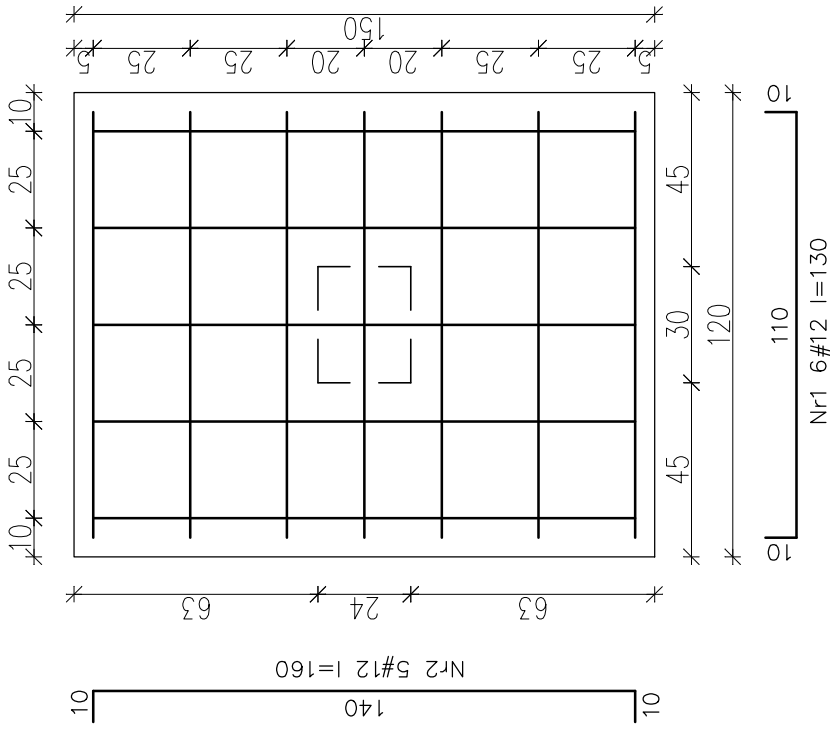
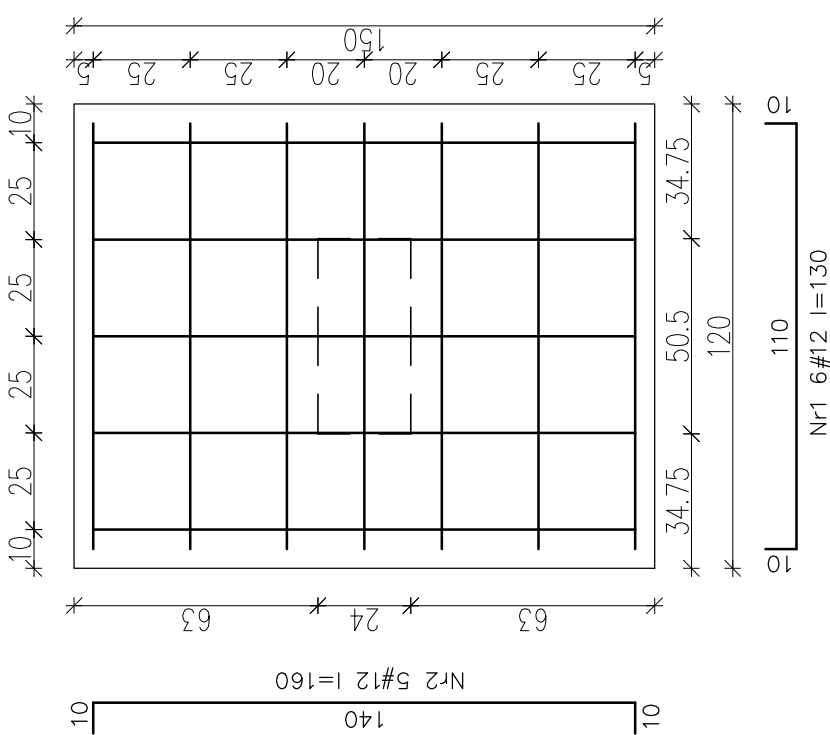
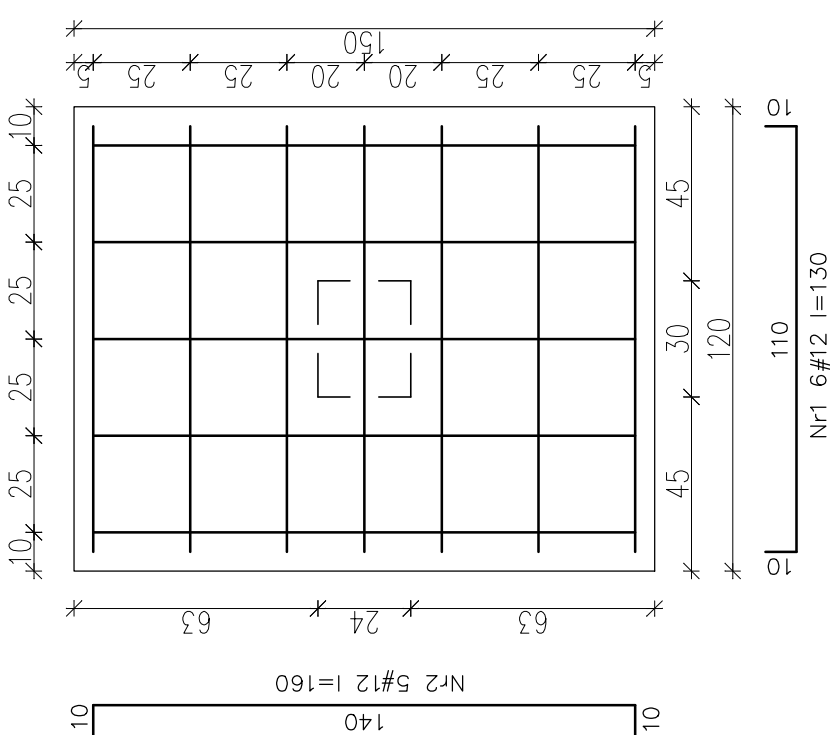
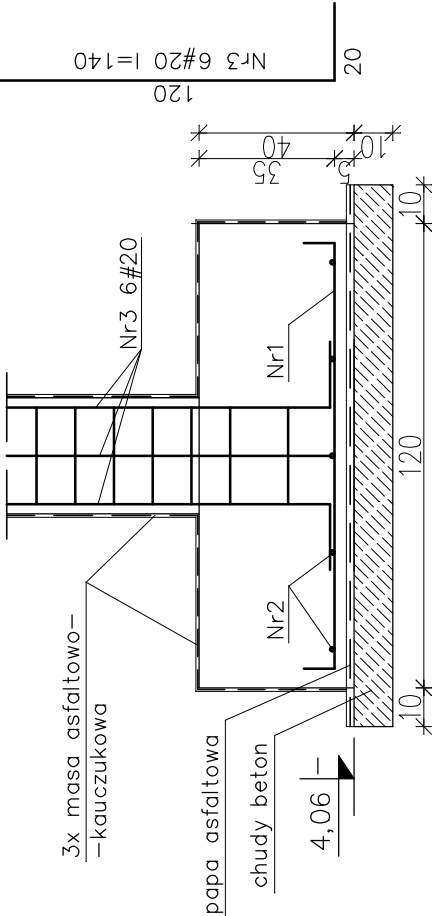
Poz. 4.2. Stopy St1 - 4 sztuki



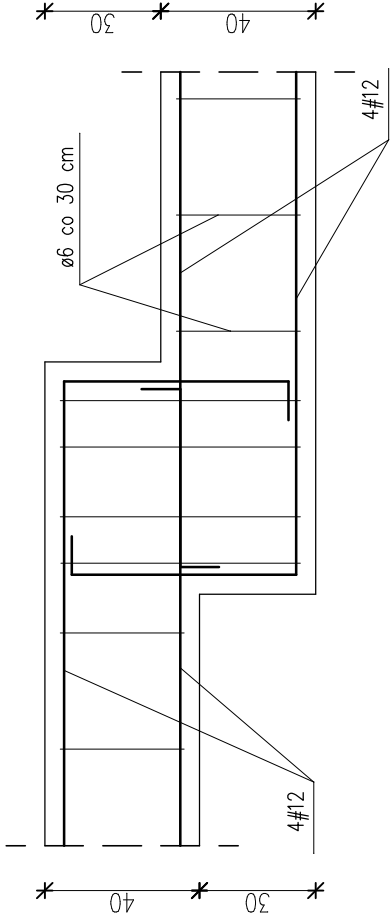
Poz. 4.2. Stopy St1' - 2 sztuki



Poz. 4.2. Stopy St1a - 2 sztuki



## SPOSÓB ZBROJENIA SCHODKÓW ŁAW FUNDAMENTOWYCH



<div><div></div><div>nowy dom</div></div> <div>projekty budowlane</div>		26-200 Końskie ul. Kazanowska 18 tel. 41 372 88 36 www.nowydom-projekty.pl	
Temat:	ROZBUDOWA I PRZEBUDOWA ISTNIEJĄCEGO BUDYNKU SZKOŁY MUZYCZNEJ		
Inwestor:	GMINA BORKOWICE, ul. Ks. Jana Wiśniewskiego 42, 26-422 Borkowice		
Lokalizacja:	Obręb 0011 RUSZKOWICE, jednostka ewidencyjna 142301_2 BORKOWICE, działka nr 927		
Branża:	K O N S T R U K C J A		
Tytuł rys:	ZBROJENIE FUNDAMENTÓW 2		Stadium: PW Data: 12-2018
Projektował:	mgr inż. Stanisław Grudzień upr. bud. 228/KL/72		nr rys:  36
	spec. konstrukcyjno-inżynierska		
Opracował:	Piotr Bocheński		Skala: 1:20